

ご存知ですか？

マーベルトラフ

Marvel TROUGH?

マーベルトラフとは？

従来の排水溝はコンクリートで造り、蓋受けは金物でできています。コンクリートは酸等に弱いので劣化し、金物はそこから錆びて菌が繁殖しやすい状況になります。

マーベルトラフはMMA系樹脂素材を使用し成形加工している排水溝で底部に1m当り5mmの勾配が付いているので、水が溜まる事はありません。

又、耐薬品性にも優れており酸や油等にも強く、劣化しない商品となっております。



マーベルトラフの特性

- 耐薬品性に優れているので劣化しない。
- 蓋受けも同じ素材なので錆びない。
- 耐熱性に優れている (120℃使用可)。
- 勾配が付いているので水が溜まらない。
- 汚れが付着しにくいのでメンテナンスが楽。
- 施工期間が短い。

耐薬品性

製品名	製品名	マーベルトラフ	エポキシ樹脂	ウレタン樹脂
塩	濃 30%	◎	◎	△
酸	濃 30%	◎	◎	◎
弱	濃 30%	◎	△	△
酢	濃 30%	◎	△	△
塩	濃 30%	◎	△	△
プロキオン酸	30%	◎	△	△
乳	濃 30%	◎	△	△
苛性ソーダ	50%	◎	◎	◎
次亜塩素酸	10%	◎	◎	◎
メチルアルコール		△	◎	◎
エチルアルコール		◎	△	△
軽油		◎	◎	◎
エンジンオイル		◎	◎	◎
ガソリン		◎	◎	◎
灯油		◎	◎	◎

※この試験は、製品を製品に浸漬等として表面を1か月ほど経晒したものです。

◎変化無し ○多少変化したが強度は変化無し △劣化した



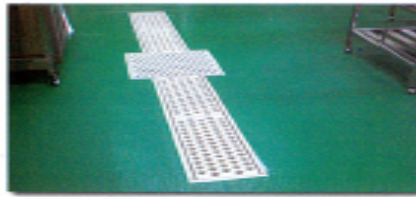
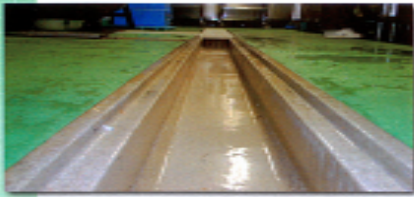
REPORT SERVICE

マーベルトラフの力を知ってください！



One example of construction results by Marvel TROUGH.

マーベルトラフ実績例

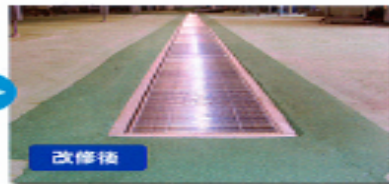


新設

飲食店厨房



改修前



改修後

改修

食品工場



給食センター



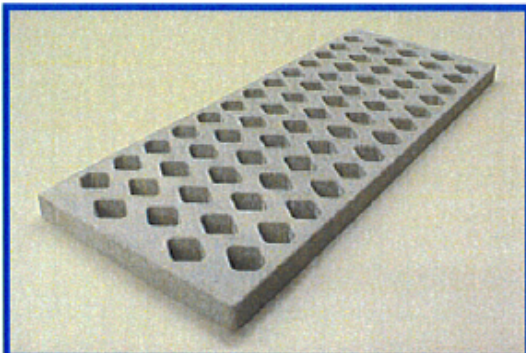
改修前



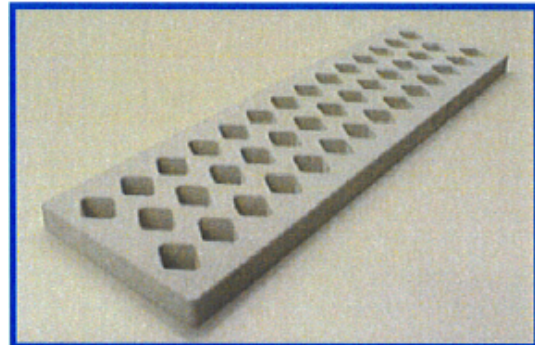
改修後

マーベルリード

排水溝用アクリル樹脂フタ



200-20 型



150-20 型

特徴

1. 耐薬品性に優れているので劣化しない。「アクリル系の樹脂仕様」
2. 鉄部が外に出ていないので錆びにくい「エキスパンド鉄芯の使用で高強度」
3. 汚れが付着しづらいのでメンテナンスがカンタン
4. グレー賃具の軽量化を実現

詳細寸法

名称	長さ(L)	厚さ(H)	幅(W)	重量(kg)	強度分類
200-20	496	20	198	3.1	軽歩行用
150-20			146	2.4	